

## Bocages Mauereidechse *Podarcis bocagei*



**Merkmale:** Schlanke Mauereidechse mit mittellangem Schwanz. Die Grundfärbung des Rückens ist meist grün in verschiedenen Tönungen, sie kann aber auch bräunlich bis braun sein. Die häufig schwärzlich gefleckte Rückenmitte ist oft beiderseits von je einem hellen Streifen begrenzt, und die Flanken ziert ein dunkles Netz- und Fleckenmuster. Oft tragen beide Geschlechter einen blauen Schulterfleck. Der Bauch ist weißlich, gelblich oder orange, und die äußeren Bauchrandschilder können blau, Kehle und Bauch intensiv dunkel gefleckt sein. Der Schwanz trägt an seiner Basis meist schwarz-weiße Barrenflecken. Gesamtlänge 200 mm.

**Verbreitung:** Nordwest-Spanien und Nordportugal. Genaue Verbreitungsgrenzen unbekannt.

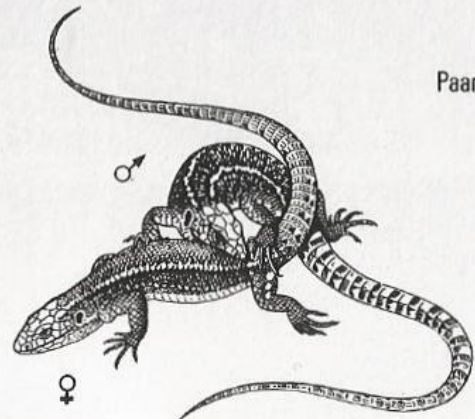
**Lebensraum:** Bocages Mauereidechse besiedelt vor allem trockene, mit dichter Stauden-

vegetation durchsetzte, steinige Gebiete; sie kommt aber auch auf Fels vor.

**Lebensweise:** Die Art ist überwiegend morgens und nachmittags rege. Sie sonnt sich häufig oder stöbert nahrungssuchend umher.

**Nahrung:** Falter, Käfer, Spinnen und Asseln.

**Allgemeines:** *P. bocagei* wird von einigen Forschern als Unterart der Spanischen Mauereidechse angesehen. Wie alle Eidechsen kann auch diese Art ihren Schwanz abwerfen.



Paarung

