

Lézard de Bonnal, *Iberolacerta bonnali* (Lantz, 1927)

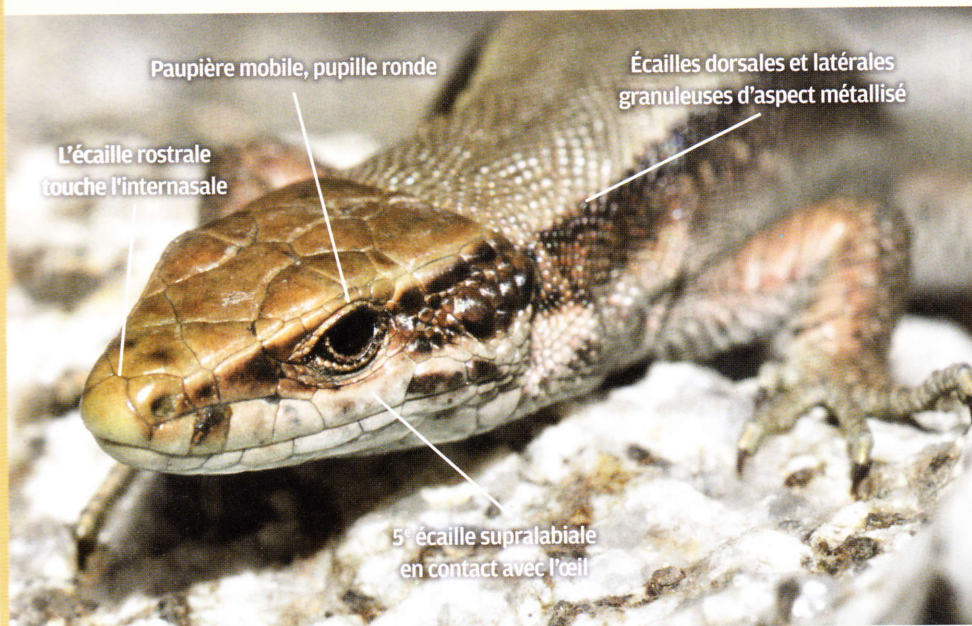
Habitats

éboulis et pierriers des Pyrénées centro-occidentales, de 1 550 m à 3 173 m

Liste rouge nationale : vulnérable,
tendance des populations stable

Liste rouge mondiale : quasi menacée

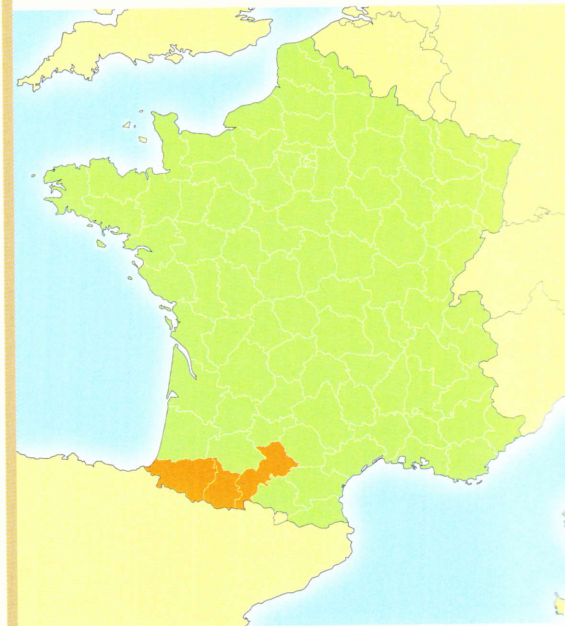
Clé d'identification



Taille maximale
20 cm

Ponte
2 à 4 œufs

■ Présence



Un peu d'histoire des découvertes

Jean-Louis Bonnal (1874-1954), un naturaliste bigourdan, découvrit ce lézard en 1922 sur les berges du lac Bleu de Bigorre, dans la haute vallée de Lesponne (Hautes-Pyrénées).

Dix-sept spécimens furent capturés et envoyés à l'herpétologue français Louis-Amédée Lantz qui décrivit l'espèce et la dédia à son découvreur. Ce lézard eut d'abord le nom de *Lacerta monticola bonnali*, puis fut rebaptisé *Iberolacerta bonnali* par l'herpétologue espagnol Arribas qui créa ainsi le nom du genre en 1997. Par ailleurs, c'est ce même Lantz qui découvrit que les *L. vivipares* sont ovipares dans les Pyrénées.